

ANTIADHER 2B

ANTI ADHERENT POUR BITUME ET BETON

Formulation sans hydrocarbure à base d'huile 100% origine végétale au Ricin

PROPRIETES

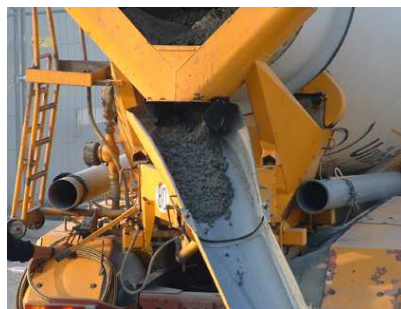
ANTIADHER 2B à « Huile de Ricin » émulsionnable est spécifiquement développé pour remplacer les solvants hydrocarbures ou tout autre solvant d'origine pétrolière, tout en apportant un pouvoir solvant élevé, avec un IKB > 86 (Indice Kauri Butanol), suivant la Norme ASTM D 1133.

ANTIADHER 2B répond immédiatement aux attentes des responsables de production et de maintenance en termes de performance, d'absence de toxicité, d'environnement et de sécurité.

ANTIADHER 2B est exempt de chlore, bore, nitrites, phénols. **ANTIADHER 2B** est non moussant.

ANTIADHER 2B est un produit spécialement conçu pour empêcher le bitume et le béton d'adhérer aux parois des engins de chantier. Il protège tous les supports usuels du bâtiment (enduits, carrelage, tuiles et ardoises, ...) des projections de plâtre ou ciment mais également de bitume, goudron, graisse et huile.

ANTIADHER 2B est inerte vis à vis des machines et des opérateurs.



CARACTERISTIQUES

Composition à **100% d'origine naturelle** et exclusivement issue de la **Chimie Végétale**, composition de matières premières facilement biodégradables et écologiquement optimisées.

Elaborée et formulée dans le respect total de l'utilisateur.

Parmi les principaux composants :

Agents de surfaces 100% d'origine naturelle, huile de **Ricin** modifiée, solvant naturel hydrosoluble d'origine agricole.

- Aspect -----	limpide
- Odeur -----	faible
- Densité -----	910 g/L
- Point éclair vase clos (version PAE) dilué -----	non concerné
- Point éclair vase clos (version pure) -----	48 +/-1°C
- IKB, norme ASTM D 1133 (version pure)-----	> 86
- Teneur COV (version diluée avec 78% d'eau) -----	7 g/l
- Teneur COV (version pure)-----	31.8 g/l
- Teneur en solvants / aromatiques / chlore -----	0 % (m/m)
- Point de congélation -----	5°C (+/- 1°C)



Familles Ricin

Formulation sans solvant hydrocarbure :

ANTIADHER 2B ne fait pas l'objet d'une surveillance médicale particulière.

Formulation sans hydrocarbure, formulé à partir de substances facilement biodégradables :

Produit réalisé à base d'esters d'huile végétale naturelle ne permettant pas de spécifier une couleur constante, pouvant varier suivant les lieux de production et les conditions climatiques avant la récolte.

Une différence de couleur même extrêmement importante n'influe en rien sur la performance du produit.

UTILISATIONS

ANTIADHER 2B est utilisé pour empêcher l'adhérence du béton et du bitume dans et sur les camions bennes, les toupies, bétonnières, engins viticoles,...

ANTIADHER 2B est compatible avec la totalité des matériaux, métaux ferreux ou non, plastiques, élastomères, caoutchoucs....

ANTIADHER 2B convient également au **démoulage** des caoutchoucs et des matières plastiques dans les industries d'injection, les industries d'extraction, les industries de compression.

ANTIADHER 2B convient pour les pièces moulées dans les matériaux suivants :

Polyesters, ABS, caoutchoucs, PVC, PP, PE, PEHD, résines époxy, résines phénoliques, polyamides, dérivés acryliques, résines vinyliques, polyéthylènes ... (test est toujours impératif afin de s'assurer que la compatibilité est réelle dans les conditions d'utilisation).

UTILISATEURS

ANTIADHER 2B est à utiliser par les professionnels : DDE, Bâtiments, Services Techniques Municipaux, viticulteurs...

MODE D'EMPLOI

ANTIADHER 2B est utilisé dilué de 10 à 22% dans l'eau pour éviter l'accrochage des produits de revêtement routier lors de leur transport par camion benne.

Une solution prête à l'emploi de **ANTIADHER 2B** peut être préparée à l'avance, elle aura une stabilité dans le temps si la dilution est faite à 22%.

ANTIADHER 2B permet les décoffrages « béton » de tous les types, le pourcentage utilisé étant fonction de l'aspect de surface recherché. **ANTIADHER 2B** s'applique sur les surfaces à traiter à la brosse ou par pulvérisation.

Un essai préalable avant utilisation est recommandé.

CONDITIONS D'EMPLOI ET DE STOCKAGE

Ce produit craint le gel. A conserver à une température supérieure à 5°C. Consulter la fiche de données de sécurité, disponible sur simple demande.

CONFORMITE A LA LEGISLATION

Préparation en conformité au règlement (CE) n°1272/2008 et ses adaptations relatives à la classification, à l'emballage et à l'étiquetage des préparations dangereuses.

Démarche éco-responsable

Nous revendiquons par éco-responsable

- 1) **Réduire l'impact environnemental** : absence de solvants hydrocarbures ou tout autre solvant d'origine pétrolière
- 2) **Favoriser des cultures non vivrières** : à base d'huile de ricin modifiée (présent à +70%)
- 3) **Biodégradabilité** : 100% des substances contenues sont biodégradables.