

ACCELERATEUR DE PRISE POUR BETON

Version 01.2020

PROPRIETES

ACCEL PRISE est un adjuvant sans chlorure destiné à la confection de mortiers et bétons à prise rapide. Il sera votre parfait allié pour des utilisations en projection ou des coulages à prise rapide. Il permet d'abaisser la température de cristallisation et d'accélérer la prise, la résistance mécanique sera donc suffisante pour que le béton résiste au gel. Pour le ciment et la chaux, il rigidifie les interstices aqueux ce qui forme un gel de silice jouant le rôle d'hydrofuge.

MODE D'EMPLOI

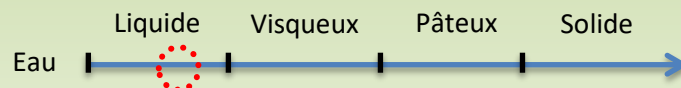
Incorporer ACCEL PRISE directement à l'eau de gâchage.

DOMAINE D'UTILISATION

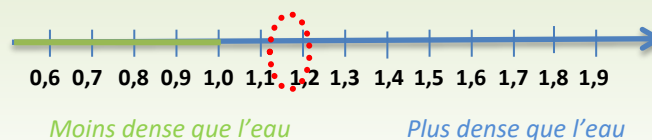
Il peut être utilisé pour bétonner à froid, décoffrer rapidement, réduire les périodes de cure et de protection, des travaux rapides : dallages industriels, scellement, bouchage de fissures, colmater des venues d'eaux, travaux en galeries, tunnels et parois humines, travaux entre 2 marées, béton projeté, béton sous l'eau...

CARACTERISTIQUES TECHNIQUES

Aspect *Liquide limpide incolore*



Densité



Un essai préalable avant utilisation doit être réalisé

Quantité ACCEL PRISE pour 50kg de béton	Début de prise	Fin de prise
0 L	3h10	7h
0.5L	3h	7h
2 L	2h	4h
5L	25 min	1h20