

SOLVANT TERPENE DE PIN

Version 01.2020

PROPRIETES

SOLVOPIN est un solvant polyvalent très puissant à base de terpène de pin. Très efficace sur les graisses, goudron, cambouis, huiles, colles, cires, mastics, résines... Il peut aussi être utilisé pour supprimer les traces d'encre, certains graffiti et décoller les étiquettes.

Il permet le dégraissage des pièces mécaniques, moteur, outils, machines diverses...

Il peut être agressif sur certains supports ou surfaces sensibles (plastiques polystyrène, surfaces peintes...)

MODE D'EMPLOI

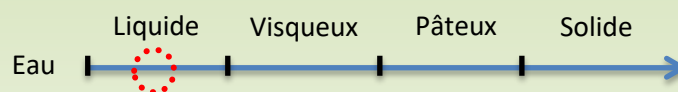
- 1) Agiter l'aérosol
- 2) Pulvériser sur les parties à traiter
- 3) Laisser agir quelques instants
- 4) Essuyer avec un chiffon propre et sec.

Un essai préalable avant utilisation doit être réalisé

CARACTERISTIQUES TECHNIQUES

Aspect **Liquide limpide incolore**

Parfum pin



Vitesse d'évaporation

