

SOS TAG

PROTECTEUR ANTI GRAFFITI multi surface avec fonction alcaline déstructurante **Anti graffiti préventif pour façades – Protection temporaire pour le stockage**

PROPRIETES

SOS TAG est un complexe synthétique de résines non siliconées spécialement étudiées, pour donner après séchage un film sec invisible, très résistant et microporeux laissant respirer les surfaces traitées. **SOS TAG** peut s'appliquer sur des supports lisses, mais également sur des supports poreux comme le béton, ciment, pierre, brique, RPE

SOS TAG à l'avantage de protéger les surfaces contre l'attaque des feutres et peintures en phase solvantée ou non.

SOS TAG permet un bon vieillissement du traitement dans le temps de plusieurs années en empêchant la migration des pigments et des solvants contenus dans les peintures.

SOS TAG permet de protéger provisoirement les surfaces métalliques de la corrosion par exemple de l'agression des sels routiers en période hivernale mais également les pièces mécaniques stockées (hors aluminium et métaux sensibles aux détergents alcalins) pour de longue durée dans les entrepôt et ateliers.

SOS TAG incorpore une technologie novatrice permettant une déstructuration complète de la résine par contact avec un détergent alcalin fort (pH>13). Cette propriété permet à l'utilisateur de nettoyer la surface traitée sans difficulté.

CARACTERISTIQUES

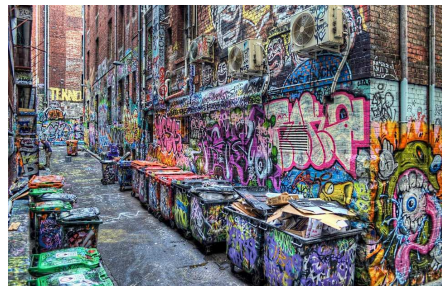
- Aspect ----- liquide visqueux
- Couleur ----- blanc
- Densité à 20°C ----- 1.04 +/- 0.02

UTILISATIONS

SOS TAG est utilisé pour la protection temporaire ou de longue durée

UTILISATEURS

SOS TAG est à utiliser par les professionnels : pour la protection anti-graffiti ou la protection contre la corrosion. Collectivités, municipalités, murs anti-bruits, ouvrages d'art etc, sur les bétons, ciments, pierres, briques, RPE, inox, acier,...



MODE D'EMPLOI

Les surfaces à protéger doivent être propres, sèches, et exemptes de poussières avant l'application du produit.

Nous conseillons d'utiliser un détergent professionnel de type **ELYTE NM** pour la préparation du support.

Il est recommandé d'homogénéiser le produit avant son application.

SOS TAG s'applique au pinceau, à la brosse, au pulvérisateur ou au rouleau en une couche uniforme de produit et jusqu'à refus. Après séchage complet de la première couche, **environ 4 heures à température de 18 à 20°C**, procéder à l'application d'une deuxième couche croisée de **SOS TAG**.

Consommation moyenne :

Surfaces poreuses : 4 à 5 m² par litres de **SOS TAG** selon le revêtement et pour les 2 couches

Surfaces lisses : 6 à 7 m² par litres de **SOS TAG** selon le revêtement et pour les 2 couches

Nettoyage :

Supprimer la protection à l'aide d'un détergent alcalin de type **ELYTE NM** suivi d'un rinçage à l'eau chaude ou froide sous pression 80/90 bars pour les grandes surfaces. Les petites pièces métalliques peuvent être nettoyées en bain suivi d'un rinçage. Pour la protection contre les graffitis, ceux-ci se décollent du mur sous l'effet de la pression.

Après les opérations de nettoyage de graffitis, il est nécessaire de repasser une couche de **SOS TAG** afin d'assurer de nouveau une protection optimale.

Un essai préalable avant utilisation est nécessaire.

CONDITIONS D'EMPLOI ET DE STOCKAGE

Consulter la fiche de données de sécurité disponible sur simple demande.

CONFORMITE A LA LEGISLATION

Préparation en conformité au règlement (CE) n°1272/2008 et ses adaptations relatives à la classification, à l'emballage et à l'étiquetage des préparations dangereuses.