

PROPRIETES

- ◆ Contrôle les odeurs par dégradation des matières grasses, cellulose, protéines, huiles et amidon.
- ◆ Régénère l'activité bactérienne de la fosse septique.
- ◆ Elimine rapidement les odeurs.
- ◆ Possède une longue conservation.
- ◆ Est agréablement parfumé.
- ◆ Sans aucun danger d'utilisation pour l'homme et pour l'environnement.

MODE D'EMPLOI

- Verser directement dans la cuvette des toilettes

Dose choc de démarrage :

- 150 à 200 mL par point d'évacuation à traiter
- 1 fois par semaine, à renouveler 2 fois

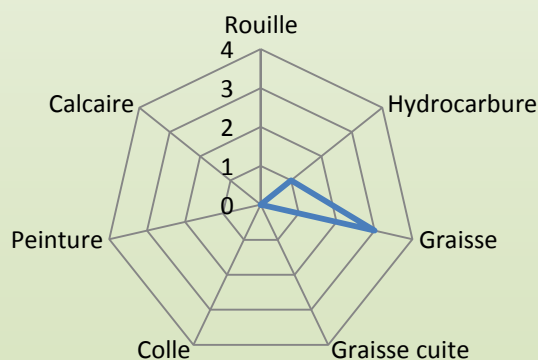
Dose traitement d'entretien :

- 50 à 100 mL par point d'évacuation à traiter
- 1 fois par semaine, à renouveler 7 fois

Dose d'entretien mensuel :

- 50 mL par point d'évacuation à traiter
- 1 fois par mois

Domaine de performance

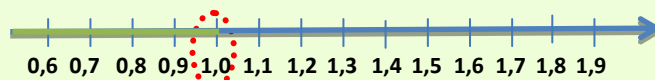


Evaluation de l'efficacité et de la performance du produit sur une échelle allant de 0 (pas du tout efficace) à 4 (très efficace)

Liquide limpide vert

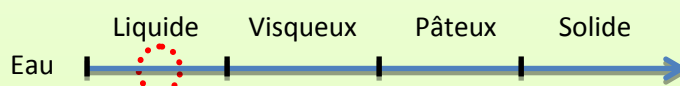
Parfum eucalyptus

Densité

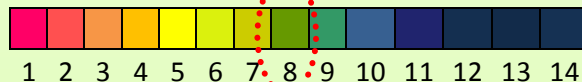


Moins dense que l'eau

Plus dense que l'eau

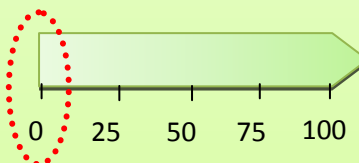


pH



Contact alimentaire *

(Arrêté français)



Origine végétale

* Produit en conformité avec l'arrêté du 19 décembre 2013 modifiant l'arrêté du 8 septembre 1999 pris pour application de l'article 11 du décret 73-138 du 12 février 1973 modifié portant application de la loi du 1^{er} août 1905 sur les fraudes et falsifications en ce qui concerne les procédés et produits utilisés pour le nettoyage des matériaux et objets destinés à entrer en contact avec des denrées, produits et boissons pour l'alimentation de l'homme et des animaux