

GRAISSE POUR L'INDUSTRIE ALIMENTAIRE

Version 02.2021

PROPRIETES

GRAISS ALI est une graisse translucide conforme à la réglementation USDA.H1. permettant de lubrifier, protéger, anti-corrosion et étanchéifier sous conditions sévères. Inodore, elle est particulièrement recommandée pour une lubrification propre sur une large plage de température. Elle est dotée d'une bonne résistance aux contraintes de cisaillement, au délavage et au vieillissement. Bonne compatibilité avec les joints et les élastomères, les garnitures d'étanchéité, les enduits et les peintures. Elle protège efficacement les assemblages contre la rouille et l'oxydation.

MODE D'EMPLOI

Appliquer au pinceau, à pompe à graisse manuelle, à la cartouche à ressort, à la cartouche à air comprimé ou à la boîte à graisse.

DOMAINE D'UTILISATION

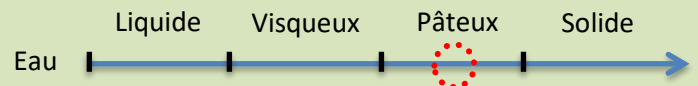
Industries alimentaires, agroalimentaires, usines d'embouteillage, boulangerie, boucherie, laiterie...

Un essai préalable avant utilisation doit être réalisé

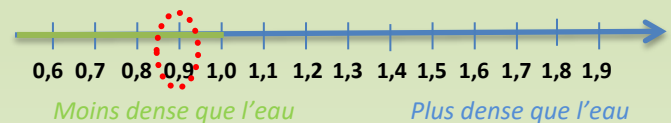
* Produit en conformité avec l'arrêté du 19 décembre 2013 modifiant l'arrêté du 8 septembre 1999 pris pour application de l'article 11 du décret 73-138 du 12 février 1973 modifié portant application de la loi du 1^{er} août 1905 sur les fraudes et falsifications en ce qui concerne les procédés et produits utilisés pour le nettoyage des matériaux et objets destinés à entrer en contact avec des denrées, produits et boissons pour l'alimentation de l'homme et des animaux

CARACTERISTIQUES TECHNIQUES

Aspect *Graisse lisse incolore*



Densité



Nature de l'épaississant : silice

Viscosité à 40°C (NF T 60 100) = 68 Cst

Point d'aniline (NF M 07 021) = 122 °C

Point d'écoulement (NF T 60 105) < -9 °C

Pénétrabilité à 25°C (NF T 60 132) = 265-295
(Unité 1/10mm) -9 °C

Perte aux 100000 coups (NF T 60 132) < +30

Perte aux 100000 coups + 10% eau < +40

Corrosion cuivre (ASTM D4048) : 1a

Point de goutte > 300°C

Ressuage < 5%

Water wash out < 10%

Sheel roller test < 40%

Plage d'utilisation : -20 à +200 °C en pointe

Contact alimentaire*
(Arrêté français)



7-9 Rue Michel Herry 77580 Crécy-La-Chapelle - tel: 01.64.63.29.88 - Fax: 01.64.63.75.11 - Mail: contact@duosystem.net

Conformité à la législation: Produit réservé à un usage professionnel. Les renseignements figurant sur cette fiche technique sont donnés de bonne foi. Nous attirons cependant l'attention des utilisateurs sur les risques encourus lorsqu'un produit est utilisé à d'autres fins que celles pour lesquelles il a été conçu. Ces renseignements ne seraient constitués de notre part une garantie ni un engagement, la manipulation et la mise en œuvre de notre produit échappant à notre contrôle. Pour plus de renseignements la fiche de données de sécurité est disponible sur simple demande. Vérifier auprès de notre service que la présente fiche n'a pas été modifiée par une édition plus récente