

HYDRO DUO PA

HYDROFUGE OLEOFUGE SANS SILICONE EN PHASE AQUEUSE

PROPRIETES

HYDRO DUO PA s'emploie pour la protection des surfaces peu poreuses tels que le granit, le béton poli, le marbre, certaines terres cuites ou les surfaces soumises à un passage soutenu.

Les propriétés hydrofuges, oléofuges

HYDRO DUO PA permet de prévenir et d'empêcher toute pénétration de l'eau dans les supports traités et d'éradiquer ainsi les effets néfastes dus à l'humidité (infiltrations, pluies acides, érosion, cycle gel/dégel, ...).

HYDRO DUO PA permet de prévenir et d'empêcher toute pénétration de la pollution atmosphérique et industrielle, des salissures grasses.

Protection des surfaces contre les graffitis

Ce traitement hydrofuge et oléofuge préventif, empêche la pénétration des pigments d'encre et de peinture dans les matériaux peu poreux, le nettoyage des murs, façades, sols, en sera ainsi simplifié et plus rapide.

Spécificité

Après séchage, le produit est incolore, il ne modifie donc pas la couleur du support traité.

Très grande efficacité à effet perlant.

Efficace contre les graffitis.

Efficace contre les huiles.

Imprégnation facile et rapide dans les pores des matériaux.

Empêche l'encrassement des supports.

Résiste aux UV.

CARACTERISTIQUES

Aspect -----Liquide fluide
Couleur-----blanc laiteux
Densité -----1.00 +/- 0.02
pH-----5.0 +/- 0.5

UTILISATIONS

HYDRO DUO PA permet le traitement des matériaux peu poreux et des surfaces soumises à un passage soutenu en intérieur et en extérieur.

HYDRO DUO PA permet de :

- protéger les pistes de stations services, péages d'autoroutes, aires de stationnements, contre les huiles, les carburants et agressions diverses.
- protéger les plages de piscines, les terrasses, les balcons, ...
- protéger les sols, les escaliers, les trottoirs, ...

UTILISATEURS

HYDRO DUO PA est à utiliser les professionnels.



MODE D'EMPLOI

Ne pas appliquer par temps pluvieux.

Ne pas appliquer par température inférieure à 5°C et supérieure à 30°C.

Les supports doivent être propres, dépoussiérés et secs.

Utiliser le produit pur.

Agiter le bidon avant emploi.

Imprégner le support en une seule fois jusqu'à saturation à l'aide d'un rouleau, d'un pinceau, d'un pulvérisateur basse pression ou d'une rampe de pulvérisation.

Pour les surfaces verticales, appliquer le produit du bas vers le haut.

Enlever l'excédent de produit avant qu'il soit sec, une demi-heure après l'application.

Nettoyer le matériel à l'eau.

Séchage : 24 heures.

Efficacité optimum obtenue après 7 jours.

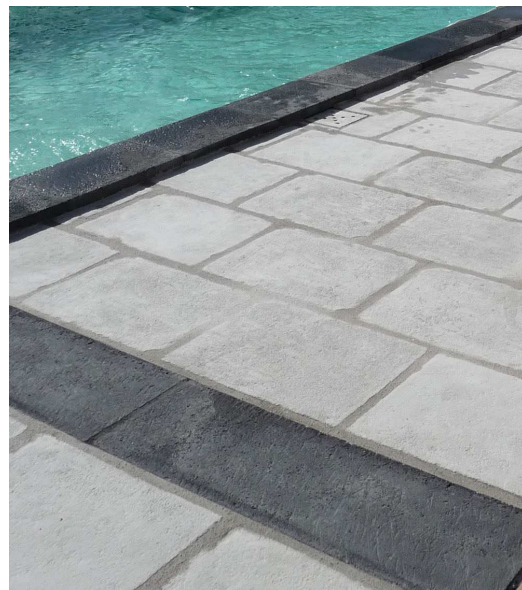
Consommation :

Aléatoire en fonction des matériaux et de leurs porosités.

Estimation pour un litre :

- Grès cérame : 12m²
- Granit : 12m²
- Marbre : 10m²
- Béton poli : 5m²

Un essai préalable avant utilisation est nécessaire.



CONDITIONS D'EMPLOI ET DE STOCKAGE

Ce produit craint le gel, ne pas stocker à une température inférieure à 5°C.

Consulter la fiche de données de sécurité disponible sur simple demande.

CONFORMITE A LA LEGISLATION

Préparation en conformité au règlement (CE) n°1272/2008 et ses adaptations relatives à la classification, à l'emballage et à l'étiquetage des préparations dangereuses.