

PROPRIETES

- ◆ 100% d'origine végétale au Ricin et à l'huile de Jojoba.
- ◆ Pouvoir solvant élevé.
- ◆ Sans solvant hydrocarbure
- ◆ Utilisé pour nettoyer et entretenir toutes les surfaces sujettes aux pollutions naturelles et urbaines.
- ◆ Compatible avec la totalité des matériaux (type béton, tuile, pierre, brique...), métaux ferreux ou non, plastiques, élastomères, caoutchoucs, bois.
- ◆ Nettoyage significatif 8 semaines après l'application. Effet optimal après 15 semaines.
- ◆ Conformément article 3 du règlement 528/2012 du Parlement Européen et du Conseil du 22 mai 2012 : le produit utilise un mode d'action par barrière physique pour la suppression des pollutions vertes et n'est donc pas considéré comme un biocide.

PRINCIPE

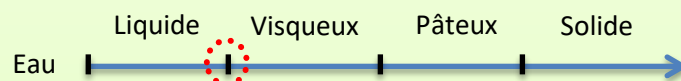
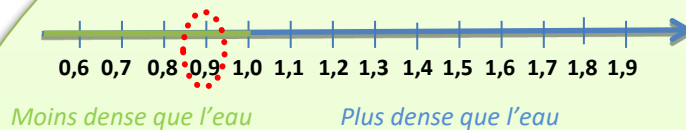
- ◆ Création d'un film protecteur impénétrable et hydrophobe à la surface du matériau traité.
- ◆ Ce film, composé d'huile de jojoba qui a la particularité d'être très résistante à l'oxydation réduit considérablement l'humidité et absorbe une partie des UV.
- ◆ Cet appauvrissement des besoins essentiels aux pollutions naturelles et urbaines à la surface du matériau traité a pour conséquence une disparition progressive des pollutions vertes indésirables.

Un essai préalable avant utilisation est recommandé

Produit
breveté

Liquide limpide jaune

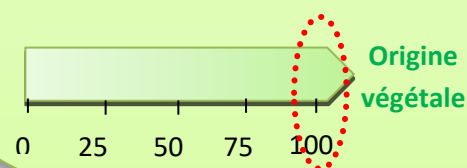
Densité



Point éclair = 173°C

IKB (norme ASTM D 1133) >64

Contact alimentaire
(Arrêté français)



Avantage de la graine de ricin

- 🌱 Augmente les revenus des agriculteurs locaux sans concurrencer les cultures vivrières
- 🌱 Planté exclusivement dans des zones semi-arides où aucun produit alimentaire ne pourrait pousser.
- 🌱 Ne concurrence en aucun cas la culture de produits alimentaires
- 🌱 Favorise le développement local de zones peu exploitées

MODE D'EMPLOI

- 1) Utiliser à l'état pur ou dilué jusqu'à 50% avec de l'eau en fonction de la pollution à nettoyer. Il faut compter environ 100 mL/m² de la préparation.
- 2) Pulvériser jusqu'à saturation du support.

Il est préférable d'appliquer le produit en deux couches successives espacées d'une heure.

Attention : les conditions climatiques, la nature des pollutions ainsi que leur abondance sont des paramètres pouvant nuire à l'efficacité du produit.

CONSEIL

- ◆ Conditions climatiques permettent de prévoir au moins 3 jours d'ensoleillement, de préférence lorsque la température est supérieure à 15°C.
- ◆ En cas de pollutions abondantes : ramassage des résidus avant application.



Zone non traitée Zone traitée
5 ans après l'application du NETBIO

Démarche éco-responsable

Nous revendiquons par éco-responsable :

- 1) **Réduire l'impact environnemental** : absence de solvants hydrocarbures ou tout autre solvant d'origine pétrolière
- 2) **Favoriser des cultures non vivrières** : à base d'huile de ricin modifiée (présent à +95%)
- 3) **Biodégradabilité** : 100%* des substances contenues sont biodégradables.

* : hors colorant : 99.999% arrondi à 100%

