

## RESINE POLYURETHANE BI-COMPOSANTE SEMI RIGIDE

Version 01.2020

### PROPRIETES

POLYFLEXI est composée de 2 composants. La réaction de ces 2 composants forme une résine résistante aux fortes températures (maximum 120°C), l'humidité et de nombreux produits chimiques. POLYFLEXI a été spécialement conçu pour être rapide et efficace. Elle possède une excellente adhérence sur différents matériaux : PP, PE, métaux enduits, thermoplastiques.... Après séchage, il reste malgré tout flexible face aux chocs et à la pression, ce qui évite les cassures.

### MODE D'EMPLOI

- 1) Placer la cartouche dans le DUOMATGUN et mettre l'embout DUOMATSAVEMIX.
- 2) Pousser de manière régulière pour que les 2 produits se mélangent et appliquer à l'endroit souhaité. Il faudra attendre 10 min pour poncer si besoin.

Consommation pour :

- Tuyaux de diamètre 6mm : +/- 40g/m
- Tuyaux de diamètre 1.3 mm : +/- 160 g/m

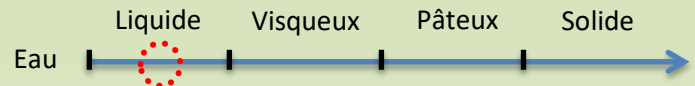
### DOMAINE D'UTILISATION

Il permet d'assembler et de réparer la quasi-totalité des matériaux : plastiques, caoutchouc, métaux, céramiques, bois...

Un essai préalable avant utilisation doit être réalisé

### CARACTERISTIQUES TECHNIQUES

Aspect *Liquide blanc et noir*



Dureté = 73 Shore (ASTM D-2240)

Résistance à la traction : 18 MPa (ASTM D-638)

Module d'Young : 160 MPa (ASTM D-638)

Allongement jusqu'à la rupture : 55% (ASTM D-638)

Température de transition vitreuse : 30°C (ASTM E-1640)

Contact alimentaire (Arrêté français)

